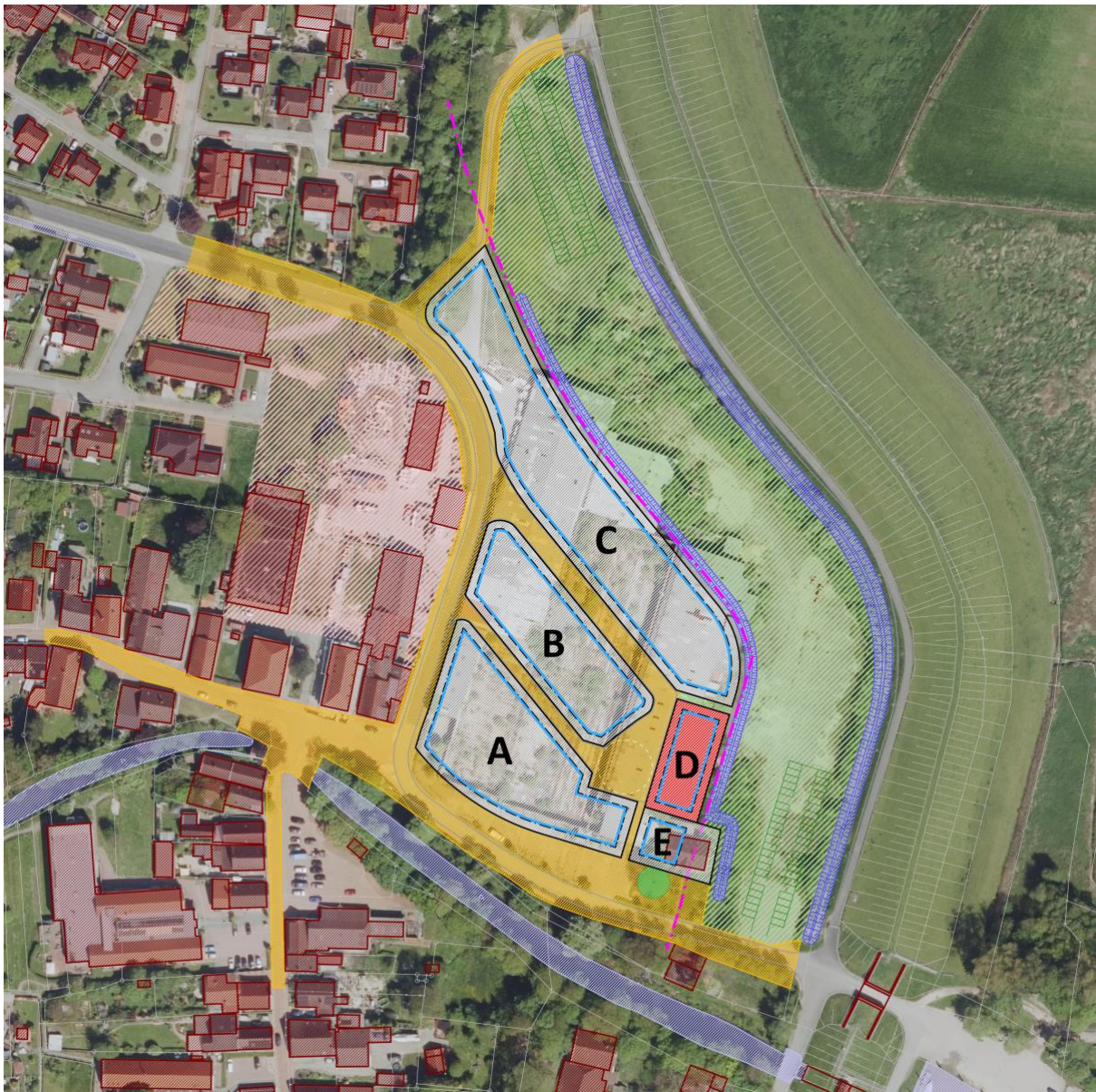


Baufeldsteckbrief

Baufeld D – „Fischerhäuser“

Ziegelstadt Jemgum – Konzeptvergabe zur Veräußerung von
Grundstücken auf dem ehemaligen Ziegeleigelände Reins



Baufeldvorgaben

Gegenstand der Veräußerung	
Grundstücksgröße (m ²)	
Mindestkaufpreis (€/m ²)	

Art und Maß der baulichen Nutzung:	
Baugebietstyp	SO – Sondergebiete, die der Erholung dienen (§ 10 BauNVO) Hierzu zählen insbesondere Wochenendhausgebiete, Ferienhausgebiete und Campingplatzgebiete.
Ergänzende Vorgaben zur Nutzung	Vorgesehen ist eine touristische Nutzung mit zirka fünf Ferienwohnungen in einem Ensemble von „Tiny Houses“.
Grundflächenzahl GRZ	0,4
Geschossflächenzahl GFZ	0,8
Anzahl der Vollgeschosse	maximal II (+ Möglichkeit für Staffelgeschosse)
Nebenanlagen	maximal eingeschossig

Gestaltungsvorgaben	
HAUPTGEBÄUDE	
Baukörper	
Gründung	Gebäude sind fest zu gründen; mobile Bauformen (z. B. auf Fahrgestellen) sind nicht zulässig.
Abmessungen	Straßenseitig sind optisch zusammenhängende Gebäudeabschnitte bzw. Fassadenbreiten auf maximal 6 m zu begrenzen.
Ausrichtung	Parallel zur Planstraße.
Dachformen	Keine verbindlichen Vorgaben; Erläuterungen zu ortsbildprägender Architektur sowie allgemeine Gestaltungshinweise gemäß Auslobungstext berücksichtigen.
Ensemble	Formale, materielle und farbliche Abstimmung der Baukörper.
Materialität	
Fassaden	Keine verbindlichen Vorgaben; Erläuterungen zu ortsbildprägender Architektur sowie allgemeine Gestaltungshinweise gemäß Auslobungstext berücksichtigen.
Dacheindeckung	
Fassadengliederung	
Fassadenöffnungen	Keine verbindlichen Vorgaben; Erläuterungen zu ortsbildprägender Architektur sowie allgemeine Gestaltungshinweise gemäß Auslobungstext berücksichtigen.
Achsen/Rhythmus	
NEBENANLAGEN	
Baukörper	Keine verbindlichen Vorgaben; Allgemeine Gestaltungshinweise gemäß Auslobungstext berücksichtigen.
Materialität	